

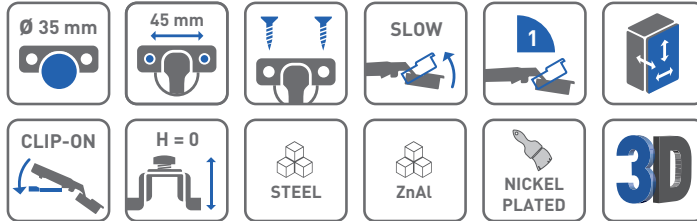
Zawias równoległy hydrauliczny HCKT  
 Parallel hydraulic hinge HCKT  
 Гидравлическая петля под фальшпанель HCKT



ZASTOSOWANIE / APPLICATION / ПРИМЕНЕНИЕ



PARAMETRY / CHARACTERISTICS / ХАРАКТЕРИСТИКИ



OPCJE ZESTAWU / SET OPTIONS / КОМПЛЕКТАЦИЯ



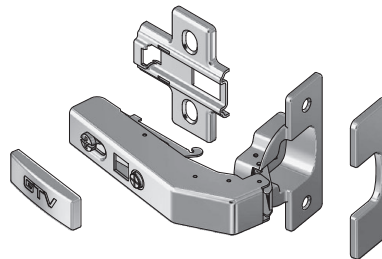
PAKOWANIE / PACKING / УПАКОВКА



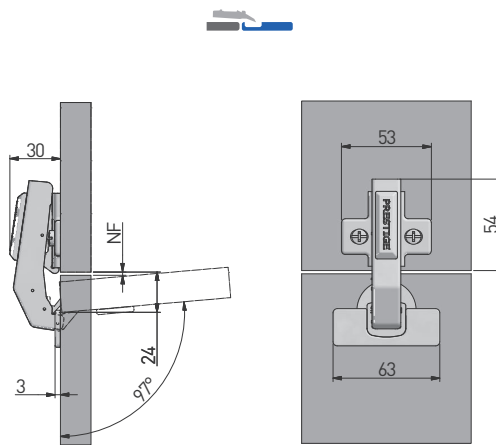
SKŁAD ZESTAWU / SET INCLUDES / КОМПЛЕКТАЦИЯ



ZAWIAS RÓWNOLEGŁY  
 PARALLEL HINGE  
 ПЕТЛЯ ПОД ФАЛЬШПАНЕЛЬ



ZM-HCKT90-BE	x 4	—
ZM-HCKT90-ZE	x 2	x 2

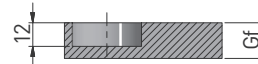
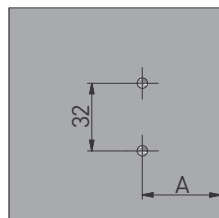
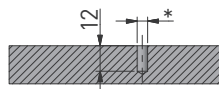


MONTAŻ / MOUNTING / МОНТАЖ

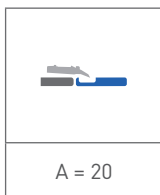
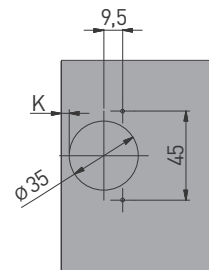
montaż prowadnika w korpusie  
mounting plate installation  
присадка под ответную планку

montaż puszki we froncie  
hinge cup installation  
присадка под чашку петли

*		
	ø 2	ø 5



Gf = min.16 mm  
- max.18 mm



A = odległość prowadnika od krawędzi (mm)  
gap between mounting plate  
and the cabinet edge (mm)  
расстояние от ответной планки  
до края (мм)

	NF	-5	-4	-3	-2	-1
H = 0	K			3	4	5

NF = natożenie frontu (mm)  
front overlay (mm)  
наложение фасада (мм)

H = wysokość prowadnika  
mounting plate height  
высота ответной  
планки

K = odległość puszki od krawędzi (mm)  
gap between hinge cup and cabinet edge (mm)  
расстояние от чашки петли до края (мм)

Gf = grubość frontu  
front thickness  
толщина фасада

REGULACJA / ADJUSTMENT / РЕГУЛИРОВКА



± 2 mm



± 2 mm



± 2 mm